

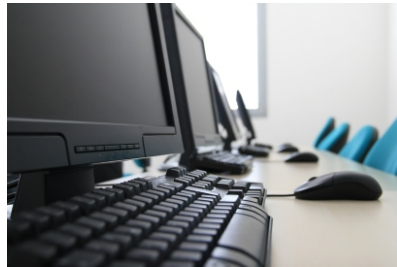
Organizan:

Técnica Social
ASESORÍA Y PROYECTOS SOCIALES

M^a Pilar Couce Freire
www.peritajesocial.com

Colabora:

 Colegio Oficial de
Trabajo Social
de Huelva



26 marzo - 30 junio
2012

PRECIO

190 EUROS

20% DESCUENTO PARA COLEGIADOS

MODALIDAD SEMIPRESENCIAL

80 HORAS ON LINE

20 HORAS PRESENCIALES

INSCRIPCIONES ON LINE

Fecha: 5 - 26 marzo 2012

Web: www.tecnicasocial.com

Curso Avanzado

Peritaje Social

Formación Especializada para Trabajadores Sociales

**Curso Certificado para oposiciones a la Administración
Pública y para Bolsa de Perito Judicial Social***

FASE ON LINE

MÓDULO 1: INTRODUCCIÓN A LOS ASPECTOS JURÍDICOS DEL INFORME PERICIAL SOCIAL. 26 Marzo/ 6 Abril. (10 horas).

MÓDULO 2: INFORME SOCIAL E INFORME PERICIAL SOCIAL. 9/20 Abril.

MÓDULO 3: ESTRUCTURA INFORME PERICIAL SOCIAL. 23 Abril/4 Mayo.

MÓDULO 4: INTERPRETACIÓN DIAGNÓSTICA. 7/18 Mayo.

MÓDULO 5: TÉCNICAS DE LA ORATORIA. RATIFICACIÓN DEL INFORME PERICIAL EN JUICIO. 21 Mayo/1 Junio.

MÓDULO 6: HONORARIOS PROFESIONALES. 4/15 Junio.

MÓDULO 7: FACTURACIÓN. 18/27 Junio.

FASE PRESENCIAL: 20/30 Junio

FECHAS

Fase on line: 26 marzo - 27 junio
Fase presencial: 28 junio - 30 junio

LUGAR

Sede Colegio Oficial de T. Sociales de Huelva**
C/ Diego Velázquez S/N. 21004. Huelva

MAS INFORMACIÓN

www.tecnicasocial.com
info@tecnicasocial.com
959 04 95 44 - 619 48 14 12

* Al estar avalados por un Organismo Oficial es puntuable en procesos selectivos para la Administración Pública. No obstante, el alumno deberá consultarlo previamente con la Administración contratante.

** Sede Fase Presencial pendiente de confirmación